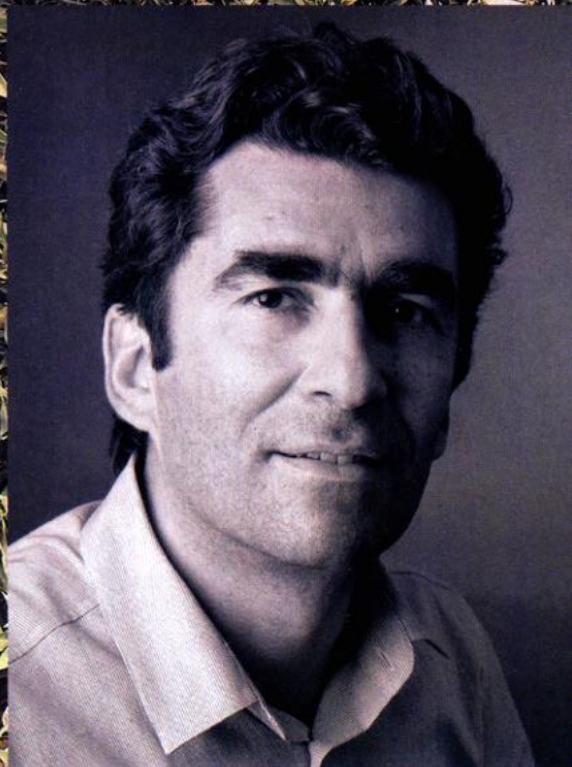


ΘΟΔΩΡΗΣ ΖΟΥΜΠΟΥΛΑΚΗΣ  
ΕΝΑ ΑΡΤΥ  
ΚΑΤΑΦΥΓΙΟ  
ΣΤΗΝ ΑΙΓΙΝΑ



Τρεις σουίτες που συμπληρώνουν το κυρίως κτίριο σε έναν υπέροχο μεσογειακό κήπο αποτελούν τον επίγειο παράδεισο του σημαντικού αρχιτέκτονα της γνωστής οικογένειας των ομώνυμων γκαλερί.

ΣΥΝΕΝΤΕΥΞΗ ΣΤΗ ΜΑΡΙΑ ΛΕΜΟΝΙΑ  
ΦΩΤΟΓΡΑΦΙΕΣ: LAURENT FABRE